

Siêu âm Vùng bụng

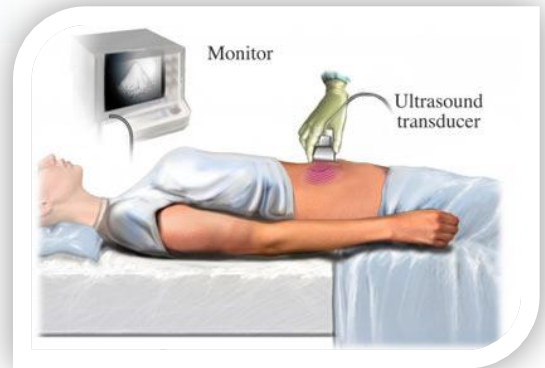
(Getting an Abdominal Ultrasound)

Siêu âm vùng bụng là gì?

Siêu âm là dùng sóng âm thanh có tần số cao để khám bên trong cơ thể.

Khi quý vị được siêu âm vùng bụng, chúng tôi di chuyển đầu dò trên bụng của quý vị. Đầu dò phát ra sóng siêu âm, gửi hình đến một máy tính. Kết quả là "hình chụp" bên trong vùng bụng của quý vị.

Loại siêu âm này được biết **không** có nguy cơ. Kiểm tra bằng siêu âm **không** sử dụng x-quang.



Trước khi Siêu âm

- ✗ **Không** ăn hoặc uống bất cứ thứ gì bắt đầu từ 8 đến 12 giờ trước khi xét nghiệm. Siêu âm vùng bụng hiệu quả nhiều hơn nếu quý vị nhịn ăn.
- Quý vị có thể uống thuốc với nước, trừ khi có lời căn dặn khác của bác.

Trong và Sau khi Siêu âm

- Nên mặc quần áo rộng rãi, thoải mái. Quý vị có thể cần phải thay đồ trong phòng xét nghiệm.
- Chúng tôi có thể yêu cầu quý vị mặc áo choàng.
- Chúng tôi sẽ đắp một loại gel tan trong nước trên da của quý vị, sau đó chúng tôi rà đầu thăm dò trên đó.
- Khi hoàn tất xét nghiệm, chúng tôi lau sạch gel.
- Sau khi siêu âm, quý vị có thể trở lại sinh hoạt bình thường.

Thắc mắc? Hãy Gọi Chúng Tôi!

Vascular Lab (Xét nghiệm Mạch máu)
Diagnostic Center (Trung tâm Chẩn đoán),
2nd Floor- Main Hospital (Lầu 2- Bệnh viện chính)
2211 Lomas Blvd. NE
Albuquerque, NM 87106
272-2403
Mở cửa 8 giờ sáng – 5 giờ chiều



PFDC
Được chấp thuận
7/13